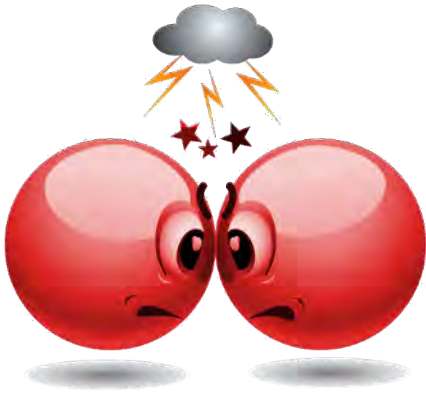
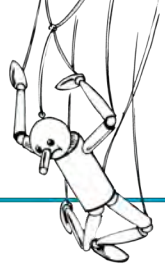
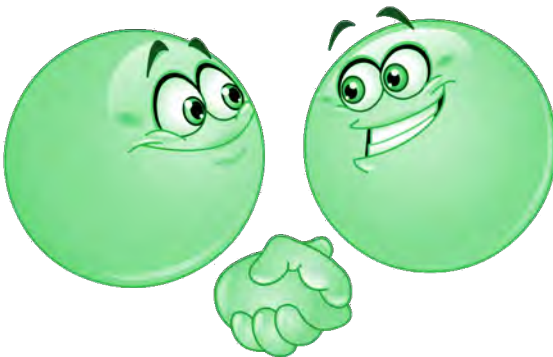


Systemische Beratung und Therapie



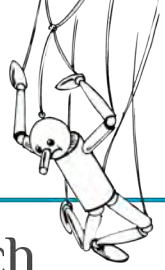
Die Anderen
verstehen Sie nicht
und das macht Sie
traurig?

Sie wollen gut mit
Anderen zurecht
kommen?



Das könnten wir
zusammen
schaffen!

Systemische Beratung und Therapie



Das bin ich

Catharina Piotrowski

- Systemische Therapeutin
- Heilpädagogin

Sie kommen zu mir oder ich zu Ihnen.



Frankfurter Straße 60
15306 Seelow

Telefon: 03346 9379033
mail@systemische-beratung-mol.de
www.systemische-beratung-mol.de

Informationen für Mitarbeiter, Angehörige und gerichtliche Betreuer

Menschen mit Behinderungen gehen auf ihre sehr eigene Art mit Erlebnissen ihrer Gegenwart und Vergangenheit um. Mitunter zeigt sich das in herausfordernden und aggressiven Verhaltensweisen anderen Personen gegenüber, in einer geringen Frustrationstoleranz, aber auch in einer tiefen Traurigkeit und Verzweiflung.

Mit dem systemischen Ansatz kann ich ganz individuell auf das Problemerkennen eingehen. Wir würden gemeinsam schauen, wo es in dem System gerade eine Störung gibt und wer daran beteiligt ist. Damit sich die Situation positiv verändern kann, ist eine konstruktive Zusammenarbeit, z. B. mit dem Helfersystem, von großer Wichtigkeit. Die Methoden werden so gewählt, dass der Betreffende nicht überfordert wird und den Prozess aktiv mitgestalten kann.

Mögliche Auslöser

kaum/kein Kontakt zu Angehörigen • unerfüllter Wunsch nach Partnerschaft
lange Heimkarriere • Konflikte im Arbeits- und Wohnbereich